



Projeto “Distância Zer0”

A APSA – Associação Portuguesa de Síndrome de Asperger

A APSA tem por missão promover o apoio e a integração social das pessoas com Síndrome de Asperger, favorecendo as condições e capacitando para uma vida autónoma e digna.

O que é a Síndrome de Asperger?

A Síndrome de Asperger, enquadrada nas Perturbações do Espectro do Autismo, assenta essencialmente numa disfunção neuro-comportamental espelhada em três grandes eixos:

INTERAÇÃO SOCIAL	COMUNICAÇÃO	COMPORTEMENTO
		
DIFICULDADE NO RELACIONAMENTO SOCIAL INTERPRETAÇÃO LITERAL DA LINGUAGEM DIFICULDADE AO NÍVEL DO PENSAMENTO ABSTRATO DIFICULDADE NA EMPATIA	PECULIARIDADES NO DISCURSO E NA FORMA DE ESTAR ALTERAÇÕES SENSORIAIS DIFICULDADE DE ENTENDER E EXPRESSAR EMOÇÕES RIGIDEZ DE PENSAMENTO	COMPORTEMENTOS ROTINEIROS OU REPETITIVOS INTERESSES LIMITADOS E ESPECÍFICOS DESCOORDENAÇÃO MOTORA DIFICULDADE DE AUTORREGULAÇÃO SOCIOEMOCIONAL

A Experiência da APSA e a Casa Grande

A Casa Grande assume-se como uma resposta na transição para a vida ativa, onde cada jovem, depois de um processo de avaliação e de acolhimento, é integrado no nosso **Programa AIC – Atividades de Integração Comunitária (AIC)**. A partir da experiência adquirida com os jovens da Casa Grande, no decurso da pandemia, em que foi possível continuar a apoiar os nossos jovens nos seus planos de desenvolvimento individual, as famílias e as empresas, levamos a concluir que chegou o momento de descentralizar a nossa intervenção, desenvolvendo atividades à distância.

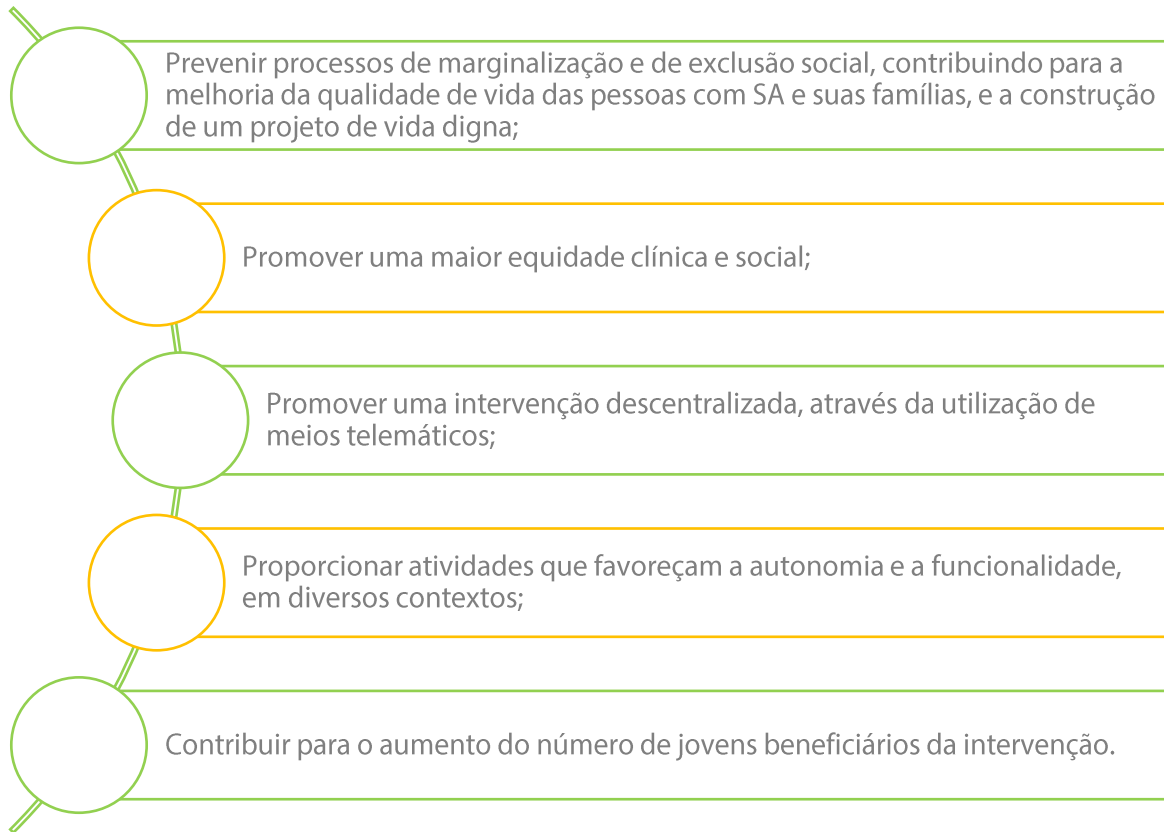
A Razão deste projeto

O surgimento da pandemia COVID-19 trouxe assim, o consequente aumento do uso dos meios telemáticos, por forma a superar a distância e a ausência de atividades presenciais.

Avaliando toda esta experiência, a maior utilização dos meios telemáticos assume-se como uma nova oportunidade, criativa e inovadora, permitindo uma intervenção em diversos contextos, familiar ou outros.

Projeto “Distância Zer0”

Objetivos Gerais e Específicos do Projeto



Beneficiários Diretos e Indiretos

10 Jovens adultos a partir dos 16 anos, com Síndrome de Asperger e suas 10 famílias, assim como todas as equipas técnicas e parceiros.

Âmbito Geográfico

4 Regiões do país no Norte, Centro e Sul, fora da zona das Grandes Cidades.

Parcerias

A APSA procura parceiros nas regiões acima indicadas, para poderem sinalizar e indicar quem são as famílias e pessoas que mais precisam desta intervenção.

Intervenção Descentralizada por Meios Telemáticos

Será uma intervenção descentralizada, com a utilização de meios telemáticos, que permita desenvolver atividades à distância, como sejam o treino de competências sociais e funcionais, e os ateliês, e assim apoiar os Jovens nos seus planos de desenvolvimento individual e suas famílias. Não invalida deslocações de técnicas aos locais, sempre que necessário.

Junte-se a Nós!

Faça a diferença na vida destas pessoas.